

МБОУ «Ново-Бенойская СШ им. А. А. Кадырова»

Доступная среда в школе



Внутреннее пространство школы

Ширина дверных проемов не менее 90 см, чтобы человек на инвалидной коляске смог пройти через неё.



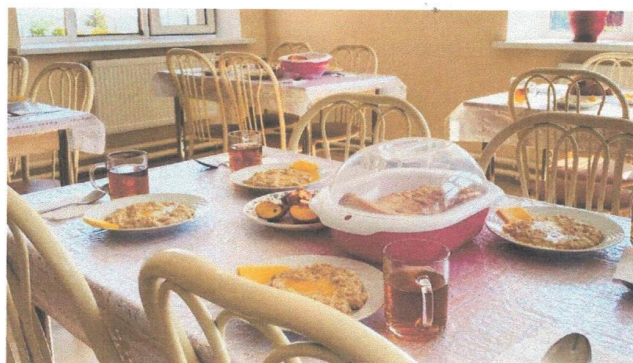
Названия классных кабинетов написаны на табличках крупным шрифтом контрастных цветов, дублированы названия шрифтом Брайля.

Школьная раздевалка

Детям-инвалидам выделена зона в стороне от проходов и оборудована её, скамьями, полками и крючками для сумок и одежды и т.д.

Школьная столовая

В столовой предусмотрена проходная зона для учащихся-инвалидов. Ширину прохода между столами для свободного передвижения на инвалидной коляске увеличена до 1,1 м. Эти столы находятся в непосредственной близости от буфетной стойки в столовой. В то же время детей-инвалидов сажают в столовой вместе с остальными одноклассниками.



Классные кабинеты

В учебных классах ребенку-инвалиду необходимо дополнительное пространство для свободного перемещения. Минимальный размер зоны ученического места для ребенка на коляске (с учетом разворота инвалидной коляски) – 1,5 x 1,5 м.

Детям-инвалидам с нарушениями опорно-двигательного аппарата около парты предусмотрены места для хранения инвалидной коляски (если ребенок пересаживается с неё на стул), костылей, тростей и т.д. Ширина прохода между рядами столов в классе не менее 90 см. Такая же ширина у входной двери без порога.

Необходимо уделить внимание освещению рабочего стола, за которым сидит ребёнок с плохим зрением и помнить, что написанное на доске нужно озвучивать.



Для того, чтобы он смог получить информацию. Парту ребёнка со слабым зрением находится в первых рядах от учительского стола и с рядом окном. Когда используется лекционная форма занятий, учащемуся с плохим зрением или незрячему разрешается пользоваться с диктофоном- это его способ конспектировать.

Территория школы

Для обеспечения безопасности и беспрепятственного перемещения детей с инвалидностью по школьной территории следует предусмотрено ровное, нескользкое тротуарное покрытие пешеходных дорожек. Имеющиеся на пути небольшие перепады уровней сглажены. В нескольких местах с бордюрного камня тротуара устроен съезд шириной 100 см.

Школьный туалет

В школе оборудован туалет для инвалидов с нарушением опорно-двигательного аппарата (в том числе и инвалидов-колясочников) размерами 1,65 м на 2,5 м. Ширина двери в специализированной кабине составляет 90 см. В кабине рядом с одной из сторон унитаза предусмотрена свободная площадь для размещения кресла-коляски для обеспечения возможности пересадки из кресла на унитаз. Кабина оборудована поручнями, штангами, звонком для предупреждения охран.



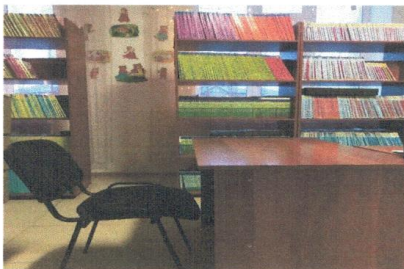
Все эти элементы прочно закреплены. Одна раковина в туалете предусмотрена высоте 80 см от пола. Нижний край зеркала, полотенце и туалетная бумага располагаются на такой высоте.

Спортивный зал

Раздевалка при физкультурном зале для детей-инвалидов с нарушениями опорно-двигательного аппарата также оборудована широкими проходами и дверными проёмами, ширина которых не менее 90 см.

Школьная библиотека

В читальном зале школьной библиотеки часть кафедры выдачи книг понижена до уровня не выше 70 см. Книги находящиеся в открытом доступе, и картотеку расположены в пределах зоны досягаемости (в вытянутой руки) человека на коляске, т.е. не выше 1,2 м при ширине прохода у стеллажей или у картотеки не менее 1,1 м.



2015-2021гг

МБОУ «Ново-Бенойская СШ им. А. А. Кадырова»

Доступная среда в школе

Вход в школу

Для детей – инвалидов с нарушением опорно-двигательного аппарата у входа в школу установлен пандус. Пандус достаточно пологий (200 см в длину. 20 см в высоту), чтобы ребёнок на коляске мог самостоятельно подниматься и спускаться по нему. Ширина пандуса 110 см . Необходимыми атрибутами пандуса являются поручни (высота 50-90 см), длина которых превышает длину пандуса на 30 см с каждой стороны. Рельефная поверхность пандуса предупреждает соскальзывание коляски. Двери открываются в правую сторону от пандуса , чтобы ребёнок на коляске не скатился вниз. Вход в школу оборудован звонком для предупреждения охраны.

